

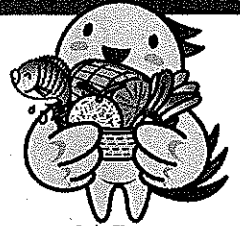
ひょうご農畜水産物・加工食品販路開拓セミナー

ひょうご五国のめぐみ首都圏販路開拓事業(流通のプロ活用型)実績報告会

実践事例に学ぶ!!

首都圏販路開拓の傾向と対策

平成29年2月2日(木) 14:00~16:40



©兵庫県 2007

首都圏での販路拡大を目指す事業者向けに、商品改善のアドバイスや販路開拓に向けたヒントを食品流通の専門家や県内実践者の事例を交えて紹介します。

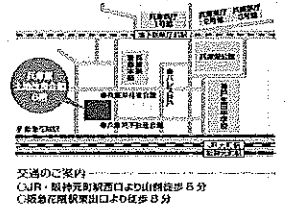
場 所 : 兵庫県土地改良会館 6階 第1・2会議室
(神戸市中央区北長狭通5-5-12)

対 象 者 : ① 本事業の参加事業者
② ①以外で首都圏を目指す県内の農林漁業者・食品関連企業 等
③ ①②の取組を支援する関係団体、行政 等

定 員 : 30名(会場の都合上、参加希望者が多数の場合、調整させていただく場合があります。)

参加費 : 無料

申込方法 : 裏面の申込書をFAXで平成29年1月12日(木)までにお送りください。



講演

「2016兵庫県産品セールスサポート より見えてきた首都圏展開の方向性」

本年度、事業者に代わり県産品の営業代行を行った実績から、首都圏バイヤーの県産品に対する評価、実際に求めている商品について解説するとともに、どうすれば導入されるのかその対策をアドバイスします。

講師

(一社)新日本スーパーマーケット協会 調査役 長澤 睦 氏

講師略歴:

食品メーカー営業16年、食品卸営業3年、食品小売仕入4年の実務経験を積む。2010年からは、(一社)新日本スーパーマーケット協会の調査役に就任。現在は、メーカー営業経験を生かし、首都圏店舗への同席商談や同行営業等を担当し、地方商材の販路開拓に取り組むとともに商談を通じた営業力強化による人材育成に取り組む。

事例発表

新ラベルで積極アプローチ、首都圏こだわりスーパーと取引実現!

I 中筋生きがいクラブ(豊岡市)

代表 太田 国雄 氏

豊岡市でショウガを生産し、こうのとり生姜しぼり汁・シロップ等を製造

デザイン・商品規格をてこ入れ、首都圏を目指す!

II 株式会社丹波しのたろう(丹波市)

代表取締役社長 篠島 太 氏

丹波市で有機野菜を生産、乾燥させ、おつまみたくあん、野菜スルメ等を製造

新商品開発で、更なる首都圏販路開拓へ!

III 株式会社寺尾製粉所(姫路市)

専務取締役 寺尾 知恭 氏

加古川市産黒大豆を使用した、黒豆茶及び穀物ブレンド粉の製造

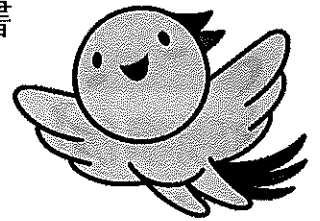
【お申込・お問い合わせ】

主催: ひょうごの美味し風土拡大協議会(協力: (一社)新日本スーパーマーケット協会)

〒650-8567 神戸市中央区下山手通5-10-1

兵庫県農政環境部農政企画局消費流通課内 ひょうごの美味し風土拡大協議会事務局

TEL: 078-341-7711(内線4047) FAX: 078-362-4276



ひょうごの美味し風土拡大協議会事務局 あて
(兵庫県農政環境部農政企画局消費流通課内)

FAX 078-362-4276

所属 (企業・団体名等)	
役職	
氏名	
住所	
TEL	
FAX	
E-mail	

- ・ 参加証は発行しませんので、申込み後は、当日、会場にお越しください。(定員に達している場合は、個別に連絡します。)
- ・ ご記入いただいた個人情報、当セミナーの受付・運営及びひょうごの美味し風土拡大協議会からの情報提供にのみ利用します。

参考：事業イメージ

兵庫県産の農林水産物・加工食品の全国でのブランド化や販路開拓を進めるため、食品・流通等の専門知識とスキルを要する流通のプロの力（(一社)新日本スーパーマーケット協会）を活用し、首都圏の小売・卸売業等に対する県産品の販路開拓及び情報発信、「売れる商品」に必要な商品力・営業力の強化について支援を行います。

